

売土地. 売建物

自社

仲介

案件種目

売土地. 売建物

□写真



□案内図



価格

18,500,000

円

土地

円

建物

円

面積

土地

360.96

m²

109.19

坪

建物

576.94

m²

174.52

坪

所在校区

十日町市字馬場卯233番1(田中町)
十日町小学校・十日町中学校

建物

構造

1F鉄骨 2・3F木造

築年月日

S56年増築 H17改装

規模

間取内訳

1F

左図面参照

2F

左図面参照

3F

左図面参照

法令上の制限・現地状況

都市計画

用途地域

準工業地域

法令上の制限

建ぺい率

60%

容積率

200%

地目

宅地

現況

宅地

道路状況

十日町市道

接道間口

15m

引渡日

H27年4月

車庫

約5台

設備

公共下水

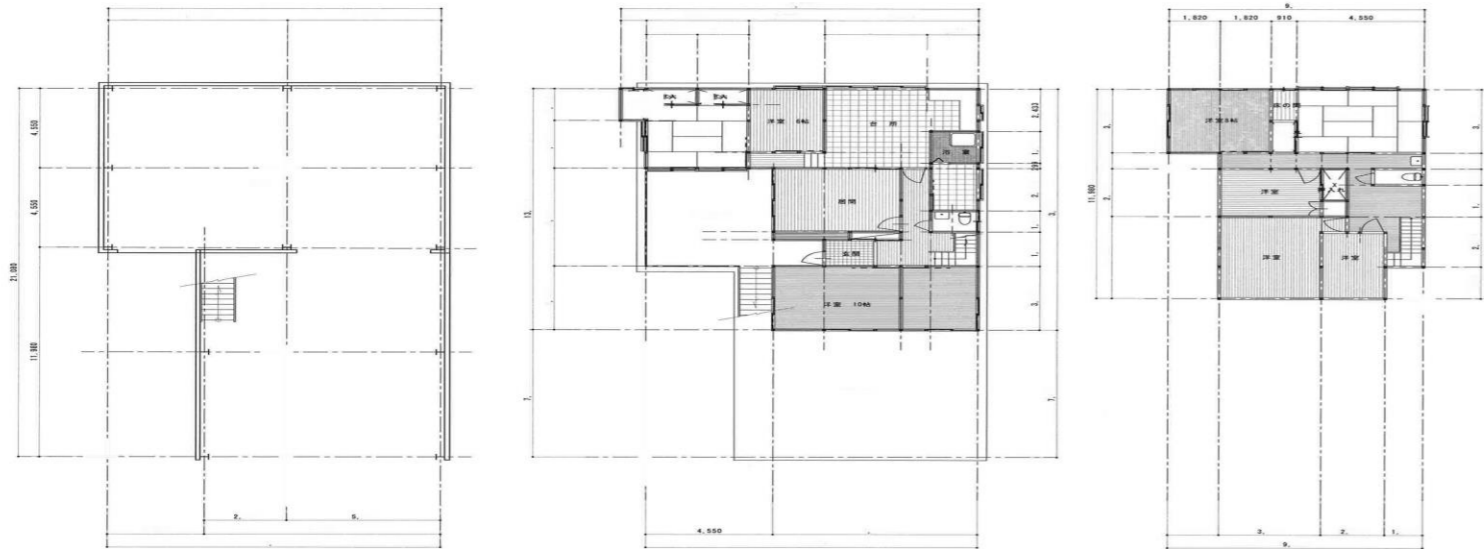
屋根融雪

備考

建物面積に誤差がある場合があります。

仲介手数料 664,200円(込)

□平面図



株式会社丸山工務所

宅地建物取引業 国土交通大臣(4)第5829号

948-0101 新潟県十日町市稲葉456番地1

TEL 025-757-8125(代) FAX 025-752-5875

E-mail marukou@maruyama-k. Co. Jp