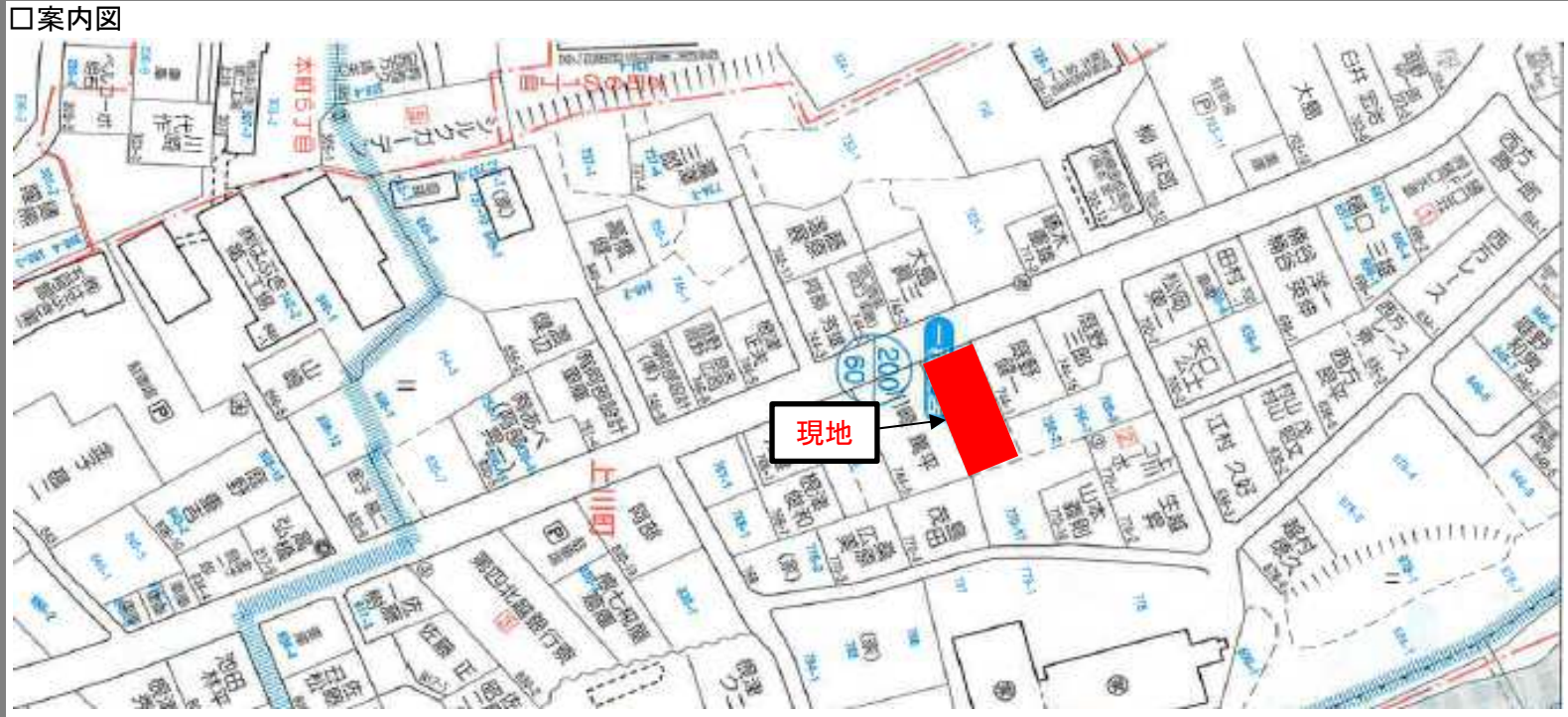


売土地		自社	仲介	案件種目				
<input type="checkbox"/> 写真 		<input type="checkbox"/> 写真 		<b>売土地</b> <b>新潟県十日町市上川町744番22</b>				
価格		9,400,000	円	土地	9,400,000	円		
				建物		円		
面積		土地	331	m <sup>2</sup>	100, 12	坪		
		建物		m <sup>2</sup>		坪		
所在校地区		十日町小学校 十日町中学校						
建物		構造				築年月日		
		規模						
		間取内訳	1F					
			2F					
			3F					
法令上の制限・現地状況		都市計画	区域内	用途地域	第一種住居地域			
		法令上の制限		建ぺい率	60%	容積率	200%	
		地目	田	現況	宅地			
		道路状況	市道8m		接道間口	13m		
		引渡日	農地転用許可後		車庫			
		設備	上下水道、下水本管前面道路に埋設済み					
			電気引込可能					
備考		水道加入金(φ13 37,400円 φ20 94,600円)						
		下水道負担金 115,850円(m <sup>2</sup> /350円)以上がかかります。						
		仲介手数料 376,200円(税込)						



## MARUYAMA KOUMUSYO

株式会社 丸山工務所  
 宅地建物取引業 国土交通大臣(6)第5829号

948-0101 新潟県十日町市稲葉456番地1  
 TEL 025-752-7622 FAX 025-752-5875  
 E-mail marukou@maruyama-k. Co. Jp